

GK.6642.3.240.2024

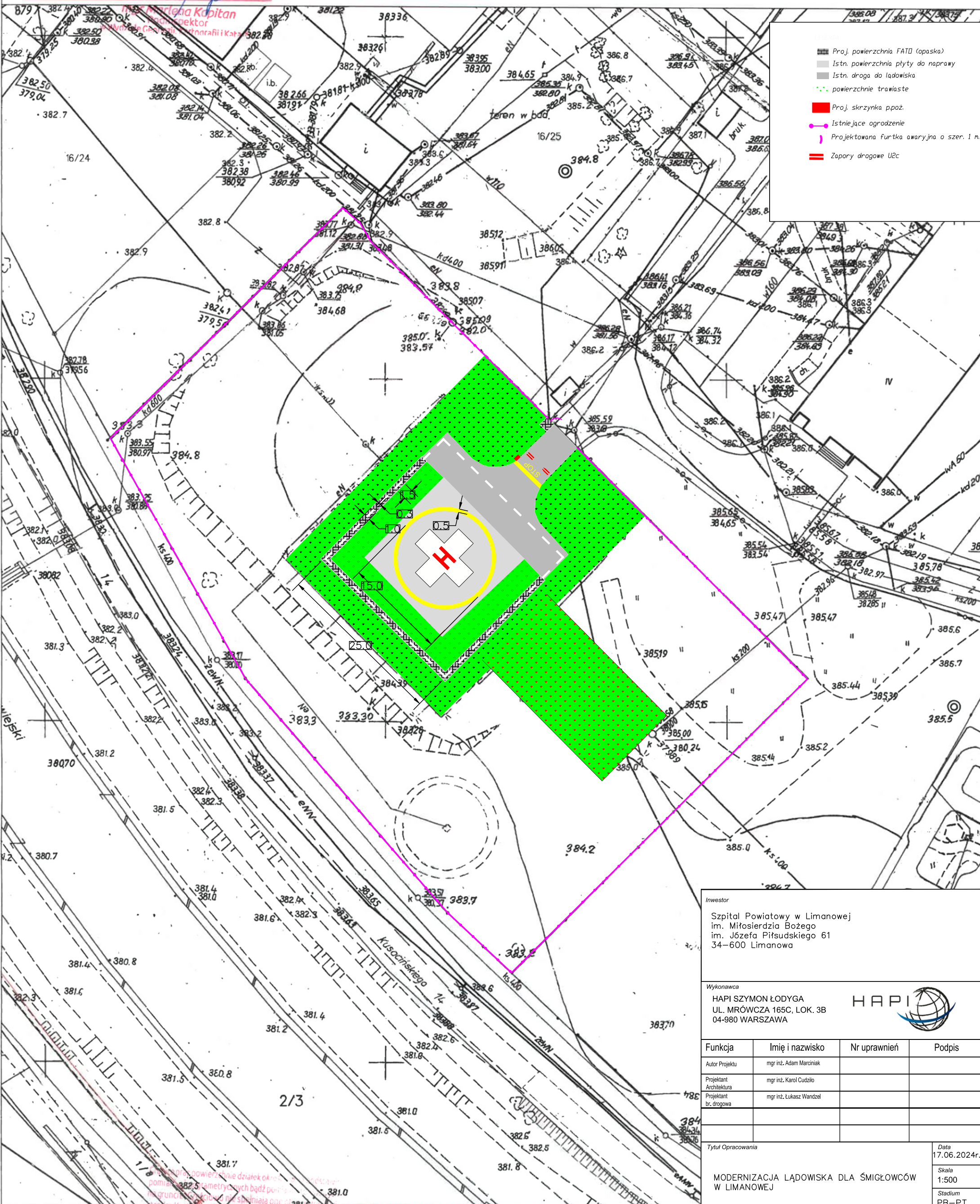
Nazwa organu prowadzącego państwowy zasób geodezyjny i kartograficzny	Starosta Limanowa
Identyfikator ewidencyjny materiału zasobu	PL 12071.1.Limanowa
Nazwa materiału zasobu	MAPA ZASADNICZA
Data wykonania kopii materiału zasobu	06.06.2024
Imię, nazwisko i podpis osoby reprezentującej organ	Starosta

KOPIA MAPY ZASADNICZEJ
SKALA 1:500

Układ odniesienia: PL-ETRF89, układ wsp. płaskich: PL-2000 strefa 7 (21°), układ wys.: PL-EVRF 2007-NH
obr. obr 5 0005: dz. 16/25

Województwo: małopolskie
Powiat: limanowski
Jednostka ewidencyjna: 120701.1.Limanowa
Obręb: 0005, obr 5

STAROSTWO POWIATOWE
34-600 Limanowa
ul. Józefa Marka 9



Proj. powierzchnia FATD (opaska)

Istn. powierzchnia płyty do naprawy

Istn. droga do ładowiska

powierzchnie trawiaste

Proj. skrzynka p.poz.

Istniejące ogrodzenie

Projektowana furka awaryjna o szer. 1 m.

Zapory drogowe U2c